



สำนักก่อสร้างสะพาน

งานศึกษาความเหมาะสม ผลกระทบสิ่งแวดล้อมในชั้นรายละเอียด (EIA) และสำรวจออกแบบรายละเอียด โครงการถนนต่อเชื่อมถนนนครินทร์-ศาลายา

รายละเอียดโครงการ

ผู้ว่าจ้าง : สำนักก่อสร้างสะพาน กรมทางหลวงชนบท กระทรวงคมนาคม
 ที่ปรึกษา : บริษัท เอพีจิลอน จำกัด / บริษัท แพลนโปร จำกัด /
 บริษัท ดีเคดี คอนซัลแตนท์ จำกัด / บริษัท ยูไนเต็ด
 แอนนาลิสต์ แอนด์ เอ็นจิเนียริง คอนซัลแตนท์ จำกัด
 สัญญาที่ปรึกษา : สกส. ๒๓/๒๕๕๙ ลงวันที่ ๓๑ มีนาคม พ.ศ. ๒๕๕๙
 วงเงินค่าจ้างที่ปรึกษา : ๕๕,๐๐๐,๐๐๐.๐๐ บาท
 วันเริ่มต้นสัญญา : ๑ มิถุนายน พ.ศ. ๒๕๕๙
 วันสิ้นสุดสัญญา : ๒๓ กันยายน พ.ศ. ๒๕๖๐
 ระยะเวลาดำเนินงาน : ๔๘๐ วัน
 ความก้าวหน้าของโครงการ : ๘๙.๕๒ %
 แผนงานที่วางไว้สะสมถึงเดือนนี้ : ๘๙.๕๒ %
 ผลงานสะสมเร็วกว่าแผนงานสะสม : -



การออกแบบสะพานลอยคนข้าม



การออกแบบสะพานข้ามคลองประปา

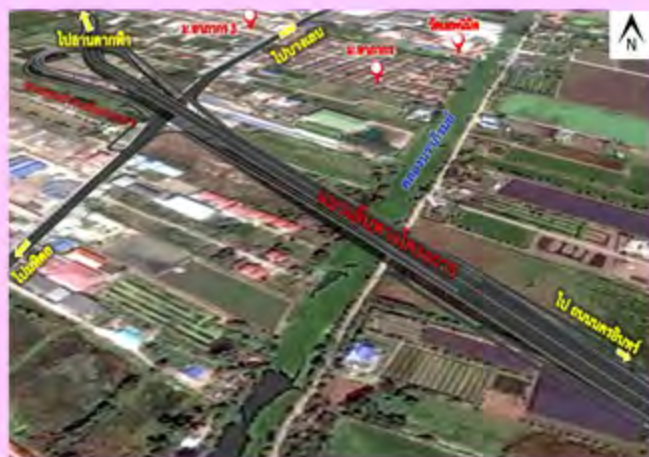
การปฏิบัติงานในรอบเดือน

ด้านวิศวกรรม

- บริษัทที่ปรึกษาดำเนินการออกแบบรูปแบบถนน โครงสร้างสะพาน แยกต่างระดับ ระบบระบายน้ำ ระบบไฟฟ้าแสงสว่าง สะพานลอยคนเดินข้าม ด้านควบคุมน้ำหนักยานพาหนะ และสิ่งสาธารณูปโภค



การออกแบบด้านควบคุมน้ำหนักยานพาหนะ



การออกแบบรูปแบบทางแยกต่างระดับ



การออกแบบสะพานข้ามทางหลวงชนบท นบ.๑๐๑